



ÉTÉ 2026

elora

ÉTÉ 2026

Sous le soleil de Marrakech, la collection Été 26 se révèle dans un décor vibrant et minéral, entre teintes chaudes, ombres délicates et atmosphères apaisantes.

Les matières se font légères et respirantes, pensées pour l'été : étoffes fluides, textures naturelles, tombés souples. Les lignes sont nettes, les volumes maîtrisés, pour dessiner une silhouette féminine, libre et élégante, adaptée aux rythmes de la saison.

Portée par l'énergie singulière de la ville, cette collection imagine un vestiaire estival raffiné et instinctif. Une proposition solaire, où confort et style avancent ensemble, invitant à vivre l'été avec assurance et modernité.

Couverture :

Veste 26PYREX T.32 à 52

Débardeur 26PLADORE T.0 à 6

Short 26PAYSAGE T.32 à 48

Ceinture 26POTTERS

Top 26PARTY T.32 à 48
Jean 25MARYBLAN T.32 à 52

26PARTY TISSU PRINCIPAL : 73% LYOCELL, 27% POLYAMIDE. 24MARYBLAN 72% COTON RESPONSABLE, 26% POLYESTER, 2% ELASTHANE. DÉLAVAGE ÉCO-RESPONSABLE.





26PUBTERRA TISSU PRINCIPAL : 100% VISCOSE DURABLE. DENTELLE : 100% POLYESTER. TISSU PRINCIPAL + CEINTURE AMOVIBLE : 85% POLYESTER, 13% VISCOSE, 2% ELASTHANNE.

Caraco 26PUBTERRA T.32 à 52
Pantalon 26PLURIEL T.32 à 52



Caraco 26PUBTERRA T.32 à 52
Short 26PIA T.32 à 48
Sac 26PATERSON

26PIA 100% COTON RESPONSABLE. 26PATERSON TISSU PRINCIPAL : SYNTHETIQUE. TISSU SECONDAIRE : 92% POLYESTER, 8% ELASTHANE. DOUBLURE : TEXTILE.

26PEOPLE TISSU PRINCIPAL : 89% POLYESTER, 11% ELASTHANE. DOUBLURE : 100% POLYESTER.



Veste 26PEOPLE T.32 à 52
Robe 26PAROLE T.0 à 5
Ceinture 26POOLERCA

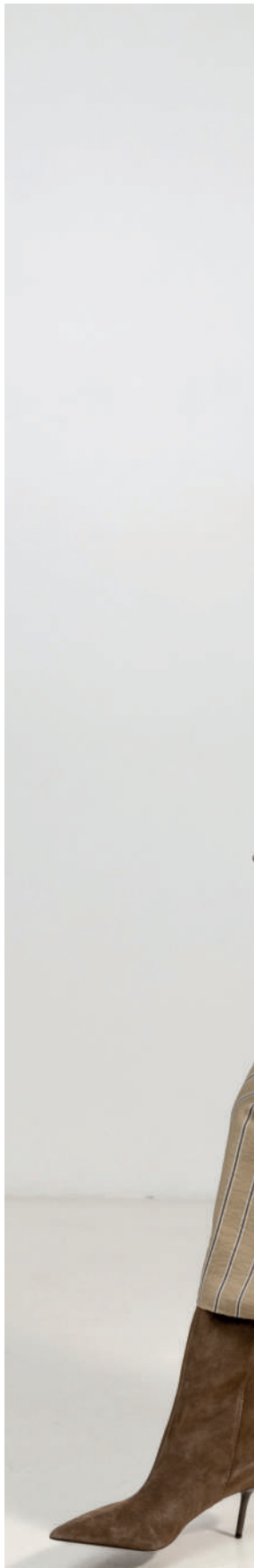


Veste 25MEGWHITE T.32 à 52
Tee-shirt 26PAILLE T.0 à 6
Pantalon 26PLURIEL T.32 à 52
Sac 26PASADENA

25MEGWHITE 90% COTON RESPONSABLE, 7% POLYESTER, 3% ELASTHANE, 26PAILLE 51% MODAL, 49% COTON BIOLOGIQUE.
26PASADENA TISSU PRINCIPAL : 80% POLYESTER, 20% COTON, TISSU SECONDAIRE : SYNTHETIQUE, DOUBLURE : TEXTILE









26PSEUDO TISSU PRINCIPAL : 90% VISCOSE DURABLE, 10% POLYAMIDE. TISSU SECONDAIRE : 49% VISCOSE, 43% COTON, 8% ELASTHANE. DOUBLURE : 100% VISCOSE. CEINTURE AMOVIBLE : SYNTHETIQUE.



26PYREX TISSU PRINCIPAL + CEINTURE AMOVIBLE : 73% POLYESTER DONT 30% POLYESTER RECYCLE, 27% COTON.

Veste 26PYREX T.32 à 52
Robe 26PSEUDO T32, à 52



Robe 26PAGUS T.32 à 52



26PAGUS. 100% POLYESTER.





26PERTH 60% COTON, 40% POLYAMIDE, 26PAVOT TISSU PRINCIPAL + DOUBLURE - 100% VISCOSE DURABLE, DENTELLE - 100% COTON.



Poncho 26PERTH T.1 et 2
Robe 26PAVOT T.32 à 52
Ceinture 26PONTIAC



Gilet 26PYROTAUP T.0 à 6
Robe 26PIXEL T.0 à 6



26PYROTAUP TISSU PRINCIPAL : 42% COTON, 41% VISCOSE DURABLE, 17% POLYESTER, 26PIXEL TISSU PRINCIPAL : 71% POLYESTER RECYCLE, 29% POLYAMIDE, DOUBLURE : 100% VISCOSE DURABLE.





26PRISME TISSU PRINCIPAL : 100% VISCOSE DURABLE. DOUBLURE : 100% POLYESTER.



Robe 26PRISME T.32 à 52





Robe 26PAGUS T.32 à 52
Pantalón 26PETRA T.32 à 52

26PETRA 100% POLYESTER.







Robe 26PAROLE T.0 à 5
Ceinture 26POOLERCA

26PAROLE MATIERE PRINCIPALE : 99% POLYESTER RECYCLE, 1% FILS METALLISES. DOUBLURE : 95% VISCOSE, 5% ELASTHANE.







Robe 26PODIUM T.32 à 52
Sac 26PADIHAM

26PODIUM TISSU PRINCIPAL + CEINTURE AMOVIBLE : 84% VISCOSE DURABLE, 16% POLYAMIDE. DOUBLURE : 100% VISCOSE DURABLE. 26PADIHAM MATIERE EXTERIEURE : 100% CUIR DE BOVIN LWG. DOUBLURE : 100% COTON.



Robe 26PATTI T.0 à 5
Sac 26PAISLEY

26PATTI 99% COTON, 1% ELASTHANE. DÉLAVAGE ÉCO-RESPONSABLE. 26PAISLEY MATIERE EXTERIEURE : 100% CUIR DE BOVIN LWG. DOUBLURE : 100% COTON.



Veste 25MEGWHITE T.32 à 52



Veste 26PRINCE T.32 à 52
Robe 26PSEUDO T.32 à 52

26PRINCE TISSU PRINCIPAL : 100% LYOCELL. DOUBLURE : 100% POLYESTER RECYCLE.





24MEG 99% COTON RESPONSABLE, 1% ELASTHANE.

Veste 24MEG T.32 à 52
Robe 26PSEUDO T.32 à 52



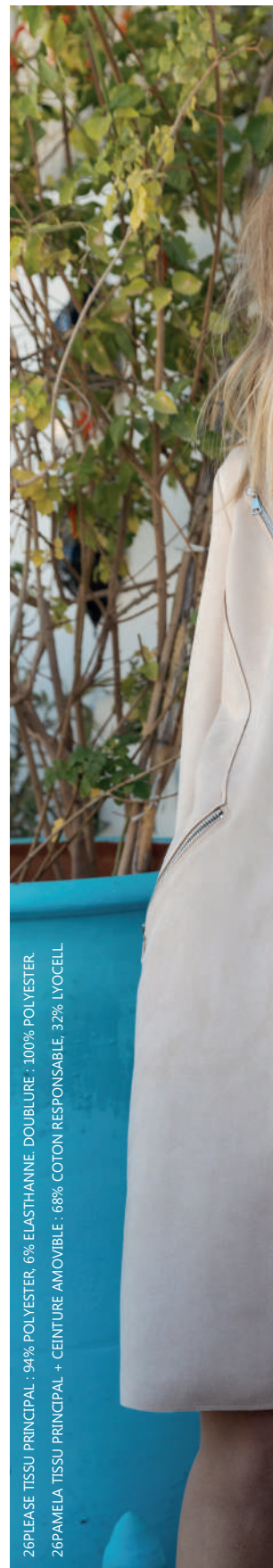


26PLALAGON 60% ACRYLIQUE, 31% POLYAMIDE RECYCLE, 5% POLYESTER, 4% FILS METALLISES. 26POOLERBL SYNTHETIQUE.

Débardeur 25PLALAGON T.0 à 6
Pantalon 26PETRA T.32 à 52
Ceinture 26POOLERBL



Manteau 26PLEASE T.32 à 52
Robe 26PAMELA T.32 à 52



26PLEASE TISSU PRINCIPAL : 94% POLYESTER, 6% ELASTHANE. DOUBLURE : 100% POLYESTER.
26PAMELA TISSU PRINCIPAL + CEINTURE AMOVIBLE : 68% COTON RESPONSABLE, 32% LYOCELL.



Ceinture 26POOLERCA



Veste 26POOLNOIR T.32 à 52
Short 26PAYSAGE T.32 à 48



26POOLNOIR : TISSU PRINCIPAL + CEINTURE AMOVIBLE : 100% POLYESTER DONT 30% POLYESTER RECYCLE. 26PALMBAY CÔTE EXTERIEUR : PAPIER. DOUBLURE : TEXTILE.



Sac 26PALMAY



26PAYSAGE 51% VISCOSE, 48% LIN, 1% ELASTHANE. 26PUNKLEOP TISSU PRINCIPAL : 100% POLYESTER, DENTELLE : 90% POLYESTER, 10% POLYAMIDE. 26CBELTWOM 100% CUIR DE BOVIN LWG.

Caraco 26PUNKLEOP T.0 à 5
Ceinture 25OBELTWOM



Caraco 26PUBTERRA T.32 à 52
Short 26PIA T32 à 48

26PLADORE 60% ACRYLIQUE, 31% POLYAMIDE RECYCLE, 5% POLYESTER, 4% FILS METALLISES. 26PIANO TISSU PRINCIPAL : 100% POLYESTER DONT 30% POLYESTER RECYCLE. 26POMFRET SYNTHETIQUE.



Débardeur 26PLADORE T.0 à 6
Pantalon 26PIANO T.32 à 52
Ceinture 26POMFRET
Sac 26PADIHAM



Débardeur 26PLALAGON T.0 à 6
Jean 26POLLY T.32 à 52



26POLLY 99% COTON RESPONSABLE, 1% ELASTHANE, 26PERRY 73% VISCOSE, 11% POLYAMIDE, 10% POLYESTER, 4% FILS METALLISÉS, 2% SOIE.

Ceinture 26POMFRET
Chèche 26PERRY



26POOLECRU TISSU PRINCIPAL + CEINTURE AMOVIBLE : 100% POLYESTER DONT 30% POLYESTER RECYCLE.

Veste 26POOLECRU T.32 à 52
Tee-shirt 26PAILLE T.0 à 6
Pantalon 26PETRA T.32 à 52



Gilet et ceinture 26PYROTAUP T.0 à 6

Tee-shirt 26PAILLE T.0 à 6

Short 26PIA T.32 à 48



26PUBECRU TISSU PRINCIPAL : 100% VISCOSE DURABLE, DENTELLE : 100% POLYESTER.

CARACO 26PUBECRU T.32 à 52



Veste 26POOLECRU T.32 à 52
Pantalon 26PIANO T.32 à 52



26PALMETTO MATIERE EXTERIEURE : 100% CUJR DE BOVIN LWG. DOUBLURE : 100% COTON.

Débardeur 26PLALAGON T.0 à 6
Jean 26POLLY T.32 à 52
Ceinture 26POMFRET
Sac 26PALMETTO



Caraco 26PUBECRU T.32 à 52
Jean 26PAOLABC T.32 à 52



26PAOLA.LABC 83% COTON RESPONSABLE, 15% POLYESTER, 2% ELASTHANE.



26PERLE TISSU PRINCIPAL : 99% POLYESTER RECYCLE, 1% FILS METALLISES. DOUBLURE : 100% POLYESTER. 26MARYLIGH 83% COTON RESPONSABLE, 16% POLYESTER RECYCLE, 1% ELASTHANE. DÉLAVAGE ÉCO-RESPONSABLE.

Top 26PERLE T.0 à 5
Jean 26MARYLIGH T.32 à 52
Ceinture 26POOLERBL



www.elora.com

France - Suisse - Belgique - Luxembourg
Irlande - Royaume-Uni - Pays-bas - Allemagne
+33(0)2 41 55 14 86
recrutement@elora.com

MUAH : Dounia Joua Photos : Kévin Antoine

